

# 集積量子デバイス領域（森研究室）

**新材料・新構造・新原理**を用いたデバイス・集積システムの実現に向けて、**計算物理**をベースとした**理論的な研究**

量子デバイスにおいて原子レベルで発現する物理現象の解明から、集積システムの高性能化に至る、**幅広い階層をまたぐ研究**

ナノトランジスタ

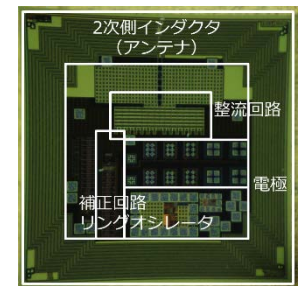
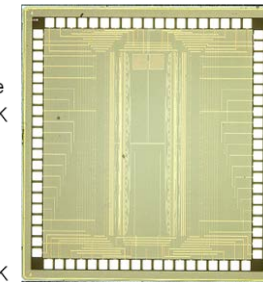
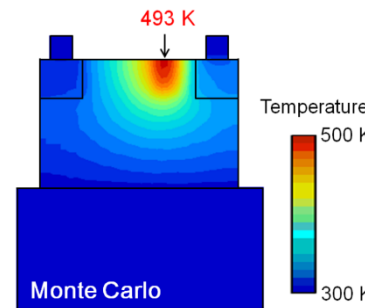
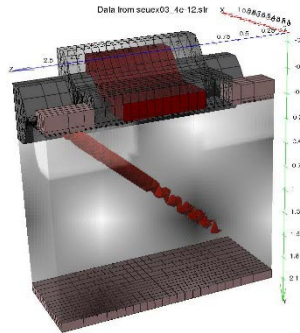
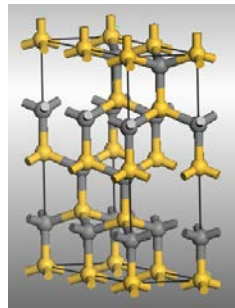
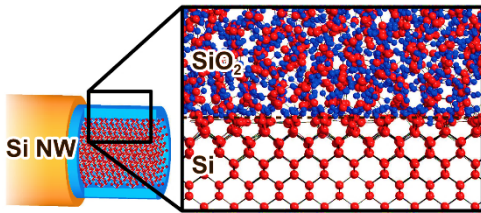
パワーデバイス

TCAD

熱輸送

集積回路

集積システム



原子論

連続体

集積回路

スタッフ：教授 森 伸也 nobuya.mori@eei.eng.osaka-u.ac.jp  
准教授 松岡 俊匡 matsuoka@eei.eng.osaka-u.ac.jp  
鎌倉 良成 kamakura@eei.eng.osaka-u.ac.jp

URL : <http://www.si.eei.eng.osaka-u.ac.jp/>