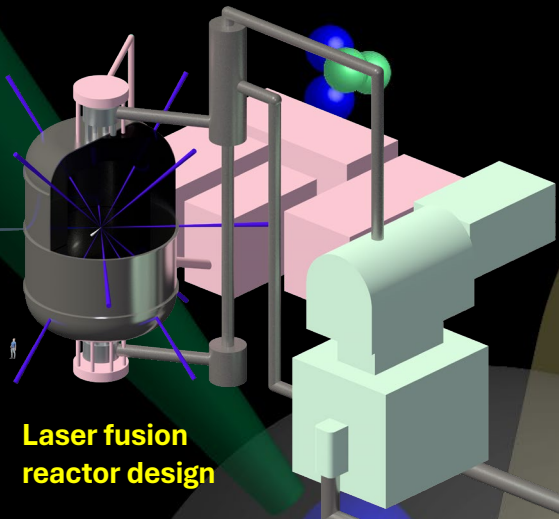


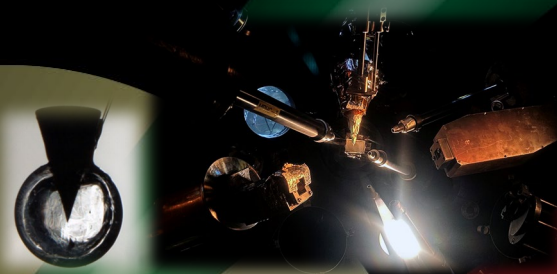
光・量子エネルギー科学研究領域 (岩本研究室)

岩本 晃史 教授
有川 安信 准教授

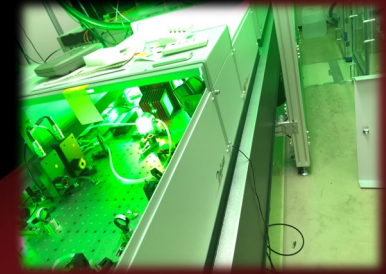
レーザー核融合炉の実現に向けた研究を実施しています。テーマはレーザー核融合炉システムの設計、核融合燃料の供給・製造、エネルギー変換、燃焼の状態を理解する高時間分解能中性子計測器、材料研究や医療応用にも使える中性子源などです。



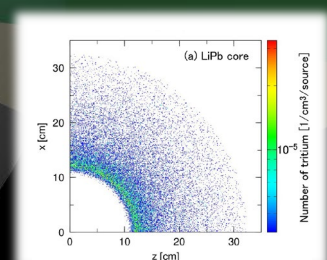
Laser fusion reactor design



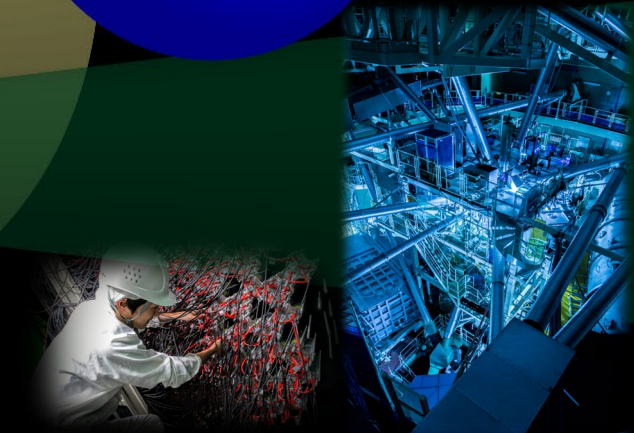
Cryogenic fuel



Laser-driven neutron sources



Blanket



Neutron measurement